

схема земельных участков, планируемых к формированию и предоставлению

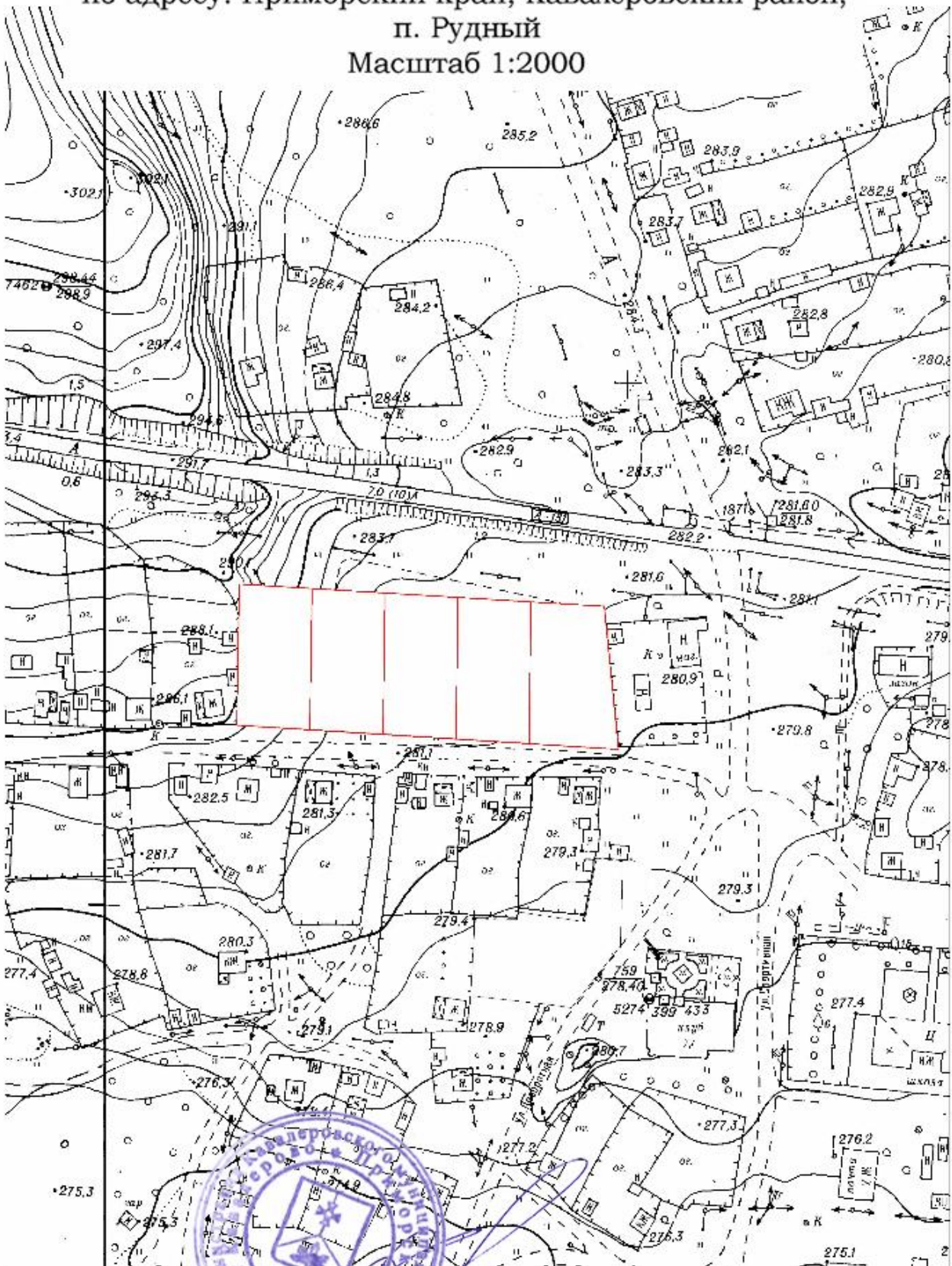
гражданам в соответствии с законами Приморского края

№250-КЗ и №837-КЗ: S=0.75 га, 5 участков

по адресу: Приморский край, Кавалеровский район,

п. Рудный

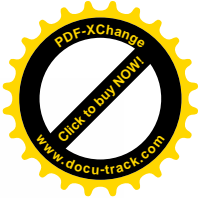
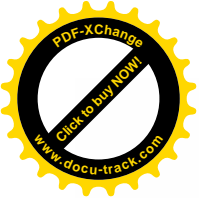
Масштаб 1:2000



Утверждаю

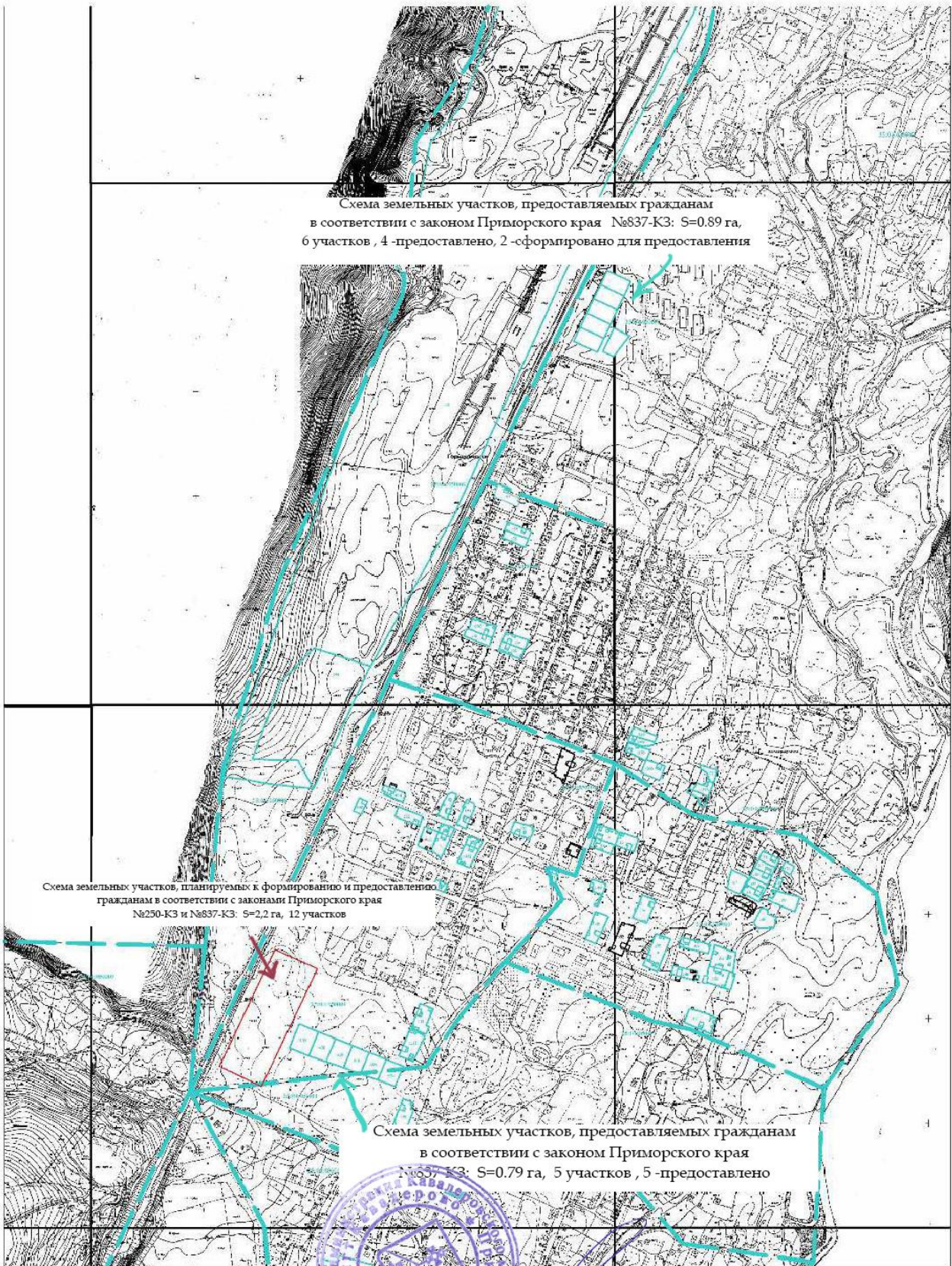


Глава Кавалеровского муниципального района
Зайцев С.Ю.



Схемы земельных участков, предоставляемых
гражданам в рамках законов №837-КЗ и №250-КЗ

Приморский край, Кавалеровский район,
пгт. Горнореченский
Масштаб 1:10000



Утверждаю

Глава Кавалеровского муниципального района
Зайцев С.Ю.