

АКТ № 280

ГОСУДАРСТВЕННОЙ ИСТОРИКО-КУЛЬТУРНОЙ ЭКСПЕРТИЗЫ

по земельному участку и акватории для строительства объекта

«Реконструкция гидротехнических сооружений: причала № 34, причала № 35, подходного канала к причалам 31-35, акватории причала № 34, акватории причала № 35 в морском порту Восточный» и акватории подводного отвала в районе о.Лисий в г. Находка.

Настоящий акт государственной историко-культурной экспертизы (далее – экспертиза) составлен в соответствии с Федеральным законом от 25.06.2002 г. № 73-ФЗ «Об объектах культурного наследия (памятниках истории и культуры) народов Российской Федерации» (гл. 5, ст. 28 – 32); «Положением о государственной историко-культурной экспертизе», утвержденным Постановлением Правительства Российской Федерации от 15.07.2009 г. № 569.

Дата начала проведения экспертизы	22 ноября 2016 г.
Дата окончания проведения экспертизы	10 января 2017 г.
Место проведения экспертизы	г. Владивосток
Заказчик экспертизы	ООО «Морстройтехнология»

Сведения об эксперте:

Фамилии, имя и отчество	Попов Александр Николаевич
Образование	Высшее
Специальность	Историк, преподаватель истории
Учёная степень	Кандидат исторических наук
Стаж работы	25 лет
Место работы и должность	Федеральное государственное автономное образовательное учреждение высшего профессионального образования «Дальневосточный федеральный университет», директор музея.
Реквизиты аттестации	Приказ Министерства культуры РФ от 16.06.2015 г. № 1793 «Об утверждении статуса аттестованного эксперта по проведению государственной историко-культурной экспертизы».

Эксперт несет ответственность за достоверность сведений, изложенных в заключении экспертизы.

Эксперт



А.Н. Попов

Сведения об организации – заказчике экспертизы

ООО «Морстройтехнология», г. Санкт-Петербург, ул. Гжатская, д. 2, корп.2
лит. А

Объект экспертизы:

Земельный участок и акватория для строительства объекта «Реконструкция гидротехнических сооружений: причала № 34, причала № 35, подходного канала к причалам 31-35, акватории причала № 34, акватории причала № 35 в морском порту Восточный» и акватории подводного отвала в районе о.Лисий в г. Находка. (Приложение 1).

Цель экспертизы:

1. Определение наличия или отсутствия объектов культурного наследия, включенных в реестр, выявленных объектов культурного наследия либо объектов, обладающих признаками объекта культурного наследия, на земельных участках, землях лесного фонда либо в границах водных объектов или их частей, подлежащих воздействию земляных, строительных, мелиоративных, хозяйственных работ, указанных в статье 30 Федерального закона от 25.06.2002 г. № 73-ФЗ «Об объектах культурного наследия (памятниках истории и культуры) народов Российской Федерации» работ по использованию лесов и иных работ, в случае, если орган охраны объектов культурного наследия не имеет данных об отсутствии на указанных земельных участках, землях лесного фонда либо водных объектах или их частях объектов культурного наследия либо объектов, обладающих признаками объекта культурного наследия в соответствии со статьей 3 Федерального закона от 25.06.2002 г. № 73-ФЗ «Об объектах культурного наследия (памятниках истории и культуры) народов Российской Федерации»;

2. Обеспечение сохранности объектов культурного наследия, включенных в реестр, выявленных объектов культурного наследия либо объектов, обладающих признаками объекта культурного наследия, при проведении земляных, строительных, мелиоративных, хозяйственных работ, указанных в статье 30 Федерального закона от 25.06.2002 г. № 73-ФЗ «Об объектах культурного наследия (памятниках истории и культуры) народов Российской Федерации» работ по использованию лесов и иных работ.

Перечень документов, представленных для проведения экспертизы:

1. Ситуационная схема расположения земельного участка и акватории для строительства объекта «Реконструкция гидротехнических сооружений: причала № 34, причала № 35, подходного канала к причалам 31-35,

Эксперт



А.Н. Попов

акватории причала № 34, акватории причала № 35 в морском порту Восточный» и акватории подводного отвала в районе о.Лисий в г. Находка. (Приложение 1).

2. Каталог координат земельного участка и акватории для строительства объекта «Реконструкция гидротехнических сооружений: причала № 34, причала № 35, подходного канала к причалам 31-35, акватории причала № 34, акватории причала № 35 в морском порту Восточный» и акватории подводного отвала в районе о.Лисий в г. Находка.. (Приложение 2)

3. Производственный отчет Отдела археологических экспертиз КНИИ ДВФУ о проведении археологических исследований (разведок с шурфовкой) на земельном участке и акватории, отведенном под проектирование и строительство объекта «Реконструкция гидротехнических сооружений: причала № 34, причала № 35, подходного канала к причалам 31-35, акватории причала № 34, акватории причала № 35 в морском порту Восточный» и акватории подводного отвала в районе о.Лисий в г. Находка. (Приложение 3).

4. Письмо Департамента культуры Приморского края № 36/4358 от 17.11.2016 г. «О предоставлении информации» (Приложение 4).

Объем представленных материалов достаточен для проведения историко-культурной экспертизы.

Сведения о проведенных исследованиях:

Для выводов экспертизы использованы результаты научных археологических исследований (разведок с шурфовкой), выполненные археологическим отрядом КНИИ ДВФУ (отв. исполнитель, Лазин Б.В.) на территории указанного земельного участка в 2014 г. Археологические исследования проводились на основании Открытого листа № 711, выданного 30.06.2014 г. Министерством культуры РФ на имя Б.В. Лазина.. Научные работы велись пешим маршрутом, при этом осматривались перспективные участки, закладывались разведочные шурфы. Археологические работы производились с целью поиска неизвестных ранее археологических объектов. Результат работ содержится в Производственном отчете. Археологические исследования дополнены геофизическими исследованиями (георадарное сканирование и геомагнитная съемка) В 2016 г. дополнительные исследования геофизическими методами и подводной фотофиксацией на акватории о. Лисий провела к.г.-м.н. Е.А. Бессонова (Приложение 3).

Археологические работы на земельном участке и геофизические исследования акватории производились в составе научных археологических исследований в границах объекта экспертизы. Описание объема и видов археологических работ и геофизических исследований акватории с картографическими и фото материалами даны в Производственном отчете.

Сведения из Производственного отчета могут быть использованы и являются достаточными для выводов экспертизы.

Обоснование вывода экспертизы

1. Научные археологические исследования выполнены в соответствии с п. 7, ст. 45.1 Федерального закона от 25.06.2002 г. № 73-ФЗ «Об объектах культурного наследия (памятниках истории и культуры) народов Российской Федерации».

2. Проведенная научная археологическая работа соответствует требованиям Положения «О порядке проведения археологических полевых работ и составления научной отчётной документации», утвержденного постановлением Бюро Отделения историко-филологических наук Российской академии наук от «27» ноября 2013 г. № 85, и выполнена в соответствии с ГОСТ Р 55627-2013 «Археологические изыскания в составе работ по реставрации, консервации, ремонту и приспособлению объектов культурного наследия», утвержденный и введенный в действие Приказом Федерального агентства по техническому регулированию и метрологии от 09.10.2013 г. № 1138-ст; «Методикой определения границ территории объекта археологического наследия», рекомендованной к применению письмом Министерства культуры РФ от 27.01.2012 г. № 12-01-39/05-АБ..

3. По результатам археологических исследований было установлена следующая ситуация в отношении объектов археологического наследия:

В границах объекта экспертизы объекты археологического наследия не обнаружены.

ВЫВОД ЭКСПЕРТИЗЫ:

1. **Определено отсутствие объектов культурного наследия**, включенных в реестр, выявленных объектов культурного наследия либо объектов, обладающих признаками объекта культурного наследия, на земельном участке и акватории для строительства объекта «Реконструкция гидротехнических сооружений: причала № 34, причала № 35, подходного канала к причалам 31-35, акватории причала № 34, акватории причала № 35 в морском порту Восточный» и акватории подводного отвала в районе о.Лисий в г. Находка.

2. Земельный участок и акватория для строительства объекта «Реконструкция гидротехнических сооружений: причала № 34, причала № 35, подходного канала к причалам 31-35, акватории причала № 34, акватории причала № 35 в морском порту Восточный» и акватории подводного отвала в районе о.Лисий в г. Находка **не нуждается в обеспечении сохранности объектов культурного наследия**, включенных в реестр, выявленных объектов культурного наследия либо объектов, обладающих признаками объекта культурного наследия.

3. Проведение земляных, строительных, мелиоративных и (или) хозяйственных работ на земельном участке и акватории для строительства объекта «Реконструкция гидротехнических сооружений: причала № 34, причала № 35, подходного канала к причалам 31-35, акватории причала № 34, акватории причала № 35 в морском порту Восточный» и акватории подводного отвала в районе о.Лисий в г. Находка, **возможно** без мероприятий по сохранению объектов культурного наследия

Приложения:

1. Ситуационная схема расположения земельного участка и акватории для строительства объекта «Реконструкция гидротехнических сооружений: причала № 34, причала № 35, подходного канала к причалам 31-35, акватории причала № 34, акватории причала № 35 в морском порту Восточный» и акватории подводного отвала в районе о.Лисий в г. Находка.
2. Каталог координат земельного участка и акватории для строительства объекта «Реконструкция гидротехнических сооружений: причала № 34, причала № 35, подходного канала к причалам 31-35, акватории причала № 34, акватории причала № 35 в морском порту Восточный» и акватории подводного отвала в районе о.Лисий в г. Находка.
3. Производственный отчет Отдела археологических экспертиз КНИИ ДВФУ о проведении археологических исследований (разведок с шурфовкой) на земельном участке и акватории, отведенном под проектирование и строительство объекта «Реконструкция гидротехнических сооружений: причала № 34, причала № 35, подходного канала к причалам 31-35, акватории причала № 34, акватории причала № 35 в морском порту Восточный» и акватории подводного отвала в районе о.Лисий в г. Находка.
4. Письмо Департамента культуры Приморского края № 36/4358 от 17.11.2016 г. «О предоставлении информации».

10.01.2017 г.

Эксперт



А.Н. Попов

Эксперт



А.Н. Попов

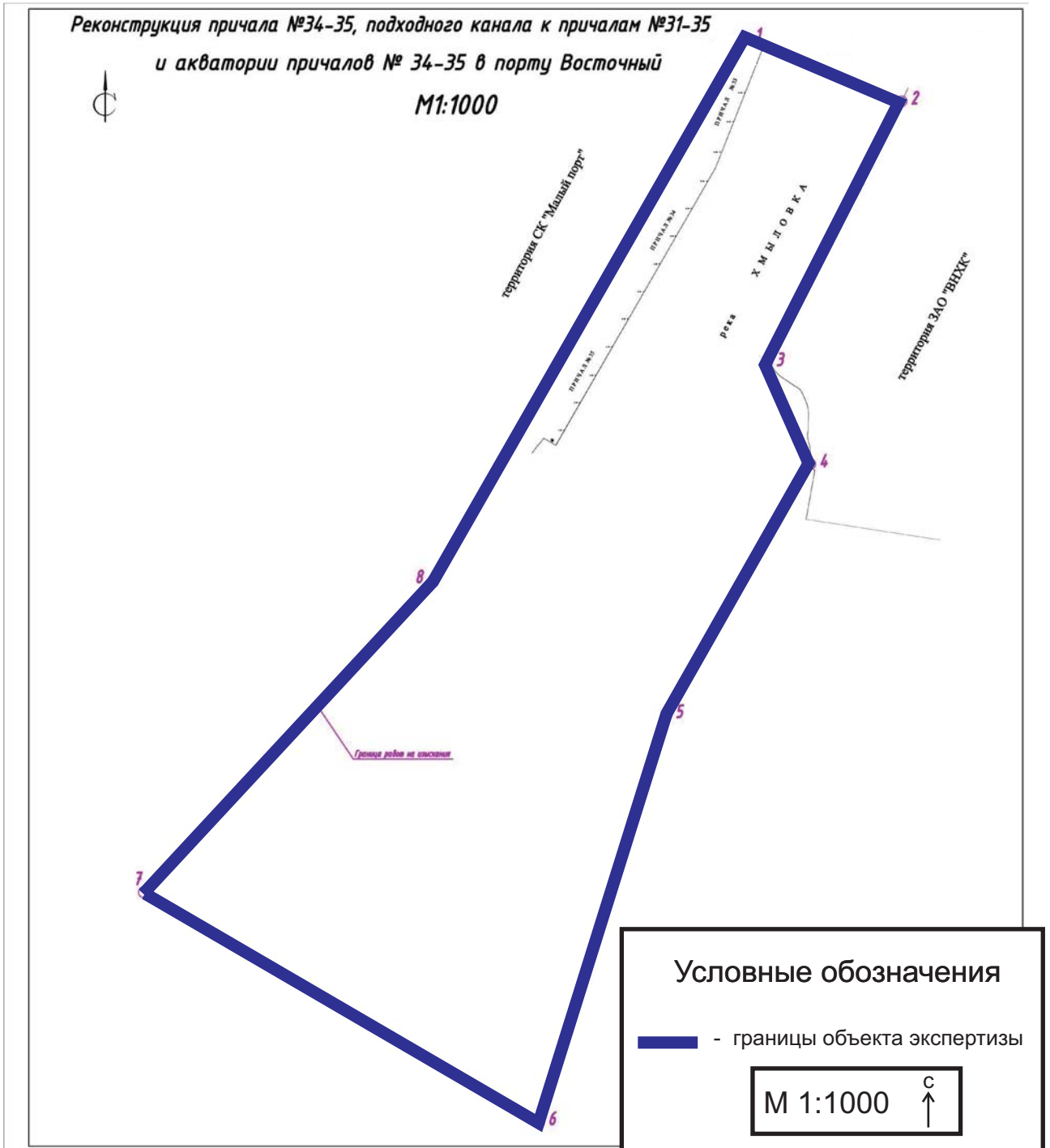
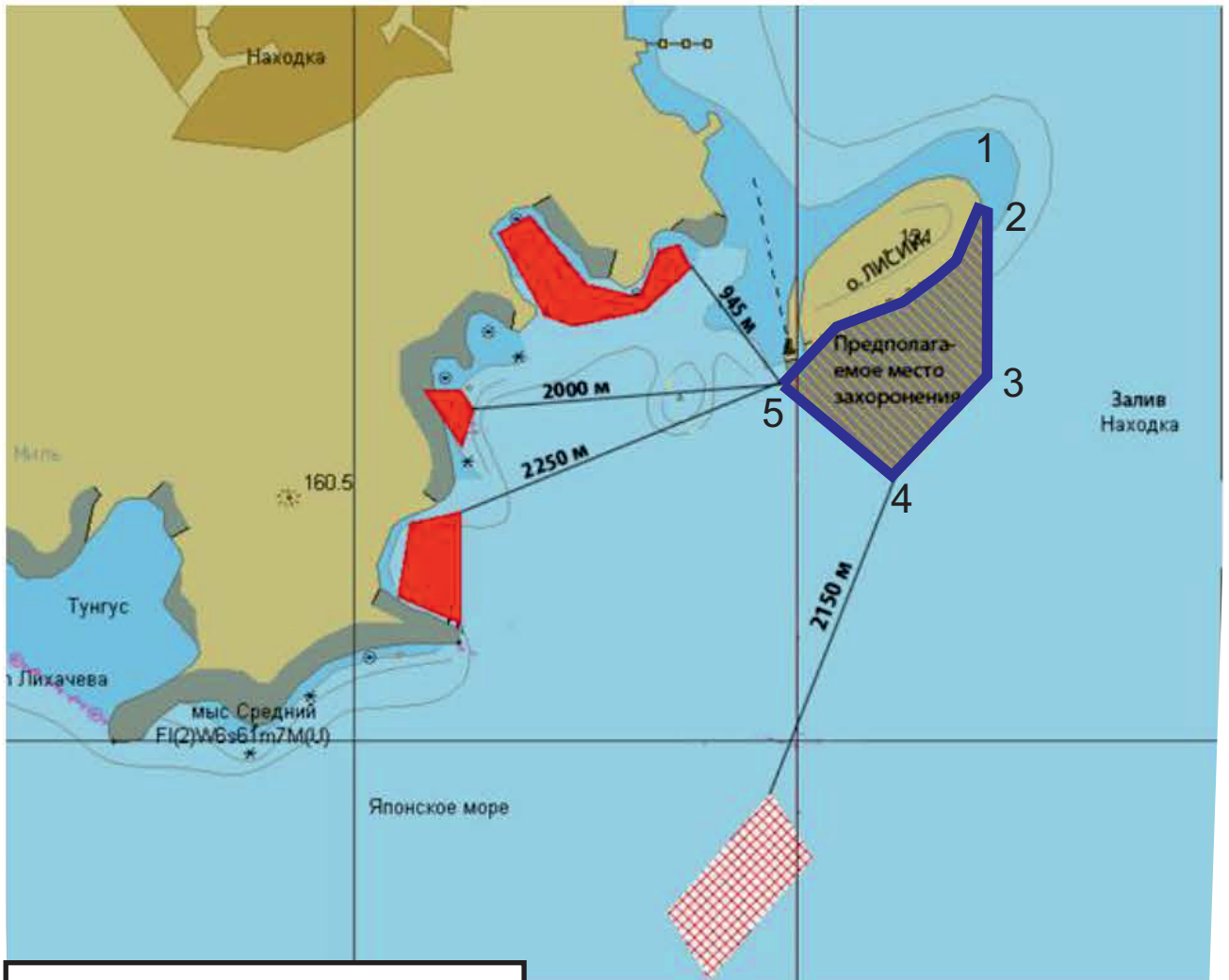



Схема расположения земельного участка и акватории для строительства объекта
«Реконструкция причала № 35, подходного канала к причалам № 31-35
и акватории причалов № 34-35 в порту Восточный»
и акватории подводного отвала в районе о.Лисий в г. Находка.
Схема участка в порту Восточный.

Эксперт

А.Н. Попов



Условные обозначения

 - границы объекта экспертизы

М 1:25000 

Схема расположения земельного участка и акватории для строительства объекта
«Реконструкция причала № 35, подходного канала к причалам № 31-35
и акватории причалов № 34-35 в порту Восточный» и акватории подводного отвала
в районе о.Лисий в г. Находка.

Схема расположения участка подводного отвала в районе о. Лисий

Эксперт



А.Н. Попов