



ДЕПАРТАМЕНТ ГРАДОСТРОИТЕЛЬСТВА ПРИМОРСКОГО КРАЯ
РАСПОРЯЖЕНИЕ

03.03.2016

г. Владивосток

№ 22

**О подготовке документации по планировке
территории квартала, ограниченного улицами
Черемуховой, Ракитной и Гульбиновича,
в городе Владивостоке**

В соответствии с Градостроительным кодексом Российской Федерации, законами Приморского края от 18 ноября 2014 года № 497-КЗ «О перераспределении полномочий между органами местного самоуправления муниципальных образований Приморского края и органами государственной власти Приморского края и внесении изменений в отдельные законодательные акты Приморского края» и от 29 июня 2009 года № 446-КЗ «О градостроительной деятельности на территории Приморского края»

1. Принять предложение Имранова Мехди Эльдар оглы о подготовке за счет собственных средств документации по планировке территории в части проекта планировки территории и проекта межевания территории квартала, ограниченного улицами Черемуховой, Ракитной и Гульбиновича (далее – документации по планировке территории), в городе Владивостоке, согласно прилагаемой схеме.

2. Имранову Мехди Эльдар оглы обеспечить подготовку документации по планировке территории.

3. Отделу исполнения полномочий муниципальных образований департамента градостроительства Приморского края:

1) обеспечить направление копии настоящего распоряжения в течение двух рабочих дней со дня его принятия в отдел развития строительного

комплекса для размещения на официальном сайте Администрации Приморского края и органов исполнительной власти Приморского края в информационно-телекоммуникационной сети Интернет;

2) обеспечить направление копии настоящего распоряжения в течение пяти дней со дня его принятия в департамент информационной политики Приморского края для официального опубликования;

3) обеспечить направление уведомления о настоящем распоряжении в течение десяти дней со дня его принятия главе администрации г. Владивостока;

4) организовать учет предложений от граждан и юридических лиц о порядке, сроках подготовки и содержании документации по планировке территории;

5) при поступлении документации по планировке территории обеспечить её проверку на соответствие требованиям, указанным в части 10 статьи 45 Градостроительного кодекса Российской Федерации.

4. Контроль за исполнением настоящего распоряжения оставляю за собой.

Директор департамента

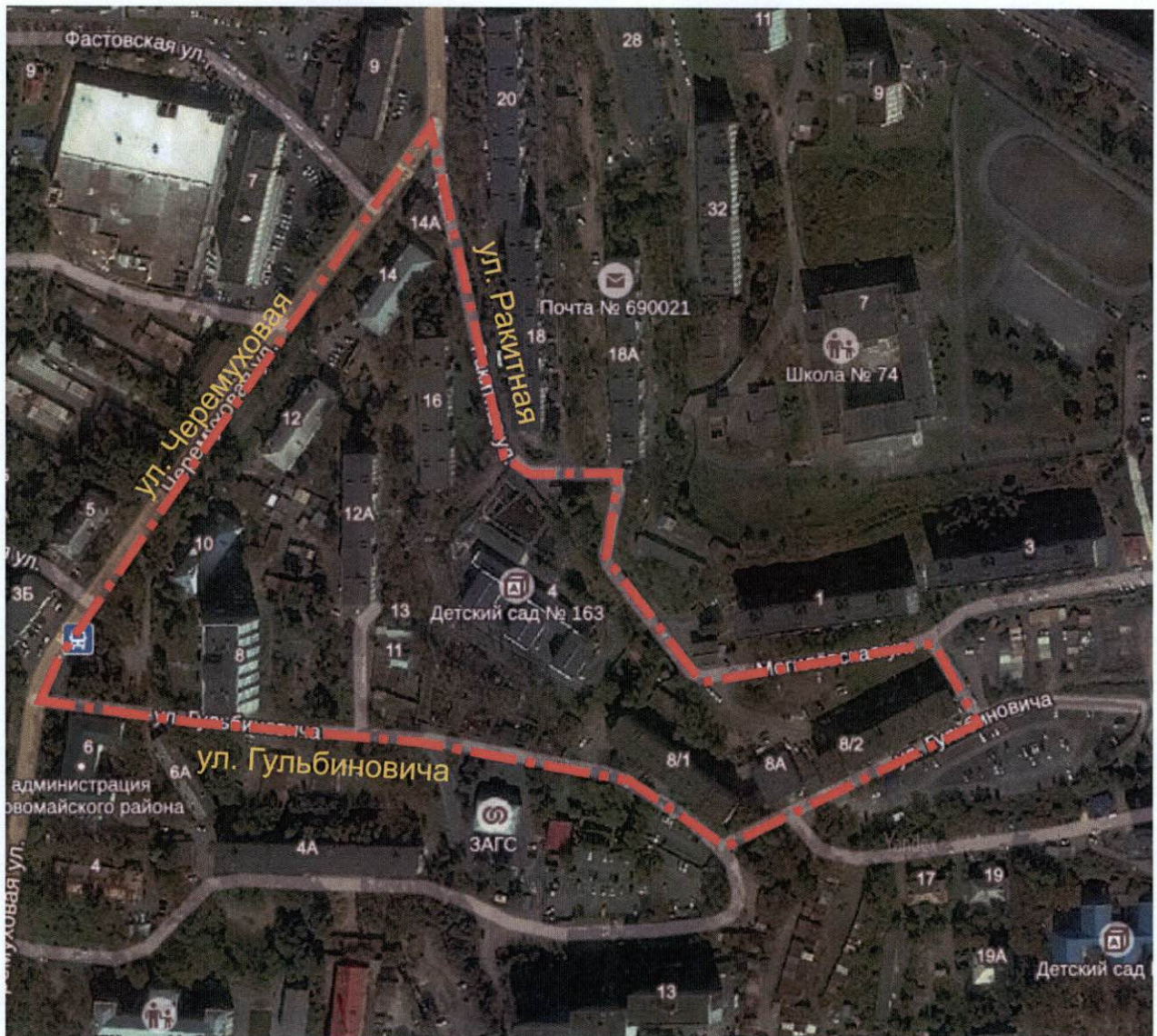


Е.А. Добрынин

Приложение
к распоряжению
департамента градостроительства
Приморского края

от 03.03.2016 № 22

Схема территории квартала, ограниченного улицами
Черемуховой, Ракитной и Гульбиновича, в городе Владивостоке



--- - границы территории, предназначенной для подготовки
документации по планировке территории