

## АКТ № 188

### ГОСУДАРСТВЕННОЙ ИСТОРИКО-КУЛЬТУРНОЙ ЭКСПЕРТИЗЫ

по земельному участку, расположенному примерно в 2832 м по направлению на юго-запад от ориентира жилой дом, расположенного за пределами участка, адрес ориентира: Приморский край, г. Уссурийск, с. Утесное, ул. Ефимова, 16.

Настоящий акт государственной историко-культурной экспертизы (далее – экспертиза) составлен в соответствии с Федеральным законом от 25.06.2002 г. № 73-ФЗ «Об объектах культурного наследия (памятниках истории и культуры) народов Российской Федерации» (гл. 5, ст. 28 – 32); «Положением о государственной историко-культурной экспертизе», утвержденным Постановлением Правительства Российской Федерации от 15.07.2009 г. № 569.

Дата начала проведения экспертизы	02 февраля 2015 г.
Дата окончания проведения экспертизы	12 февраля 2015 г.
Место проведения экспертизы	г. Владивосток
Заказчик экспертизы	КХ Стасевич В.И.

#### Сведения об эксперте:

<b>Фамилии, имя и отчество</b>	Попов Александр Николаевич
<b>Образование</b>	Высшее
<b>Специальность</b>	Историк, преподаватель истории
<b>Учёная степень</b>	Кандидат исторических наук
<b>Стаж работы</b>	24 года
<b>Место работы и должность</b>	Федеральное государственное автономное образовательное учреждение высшего профессионального образования «Дальневосточный федеральный университет», директор музея.
<b>Реквизиты аттестации</b>	Приказ Министерства культуры РФ от 20.04.2012 г. № 359 «Об утверждении статуса аттестованного эксперта по проведению государственной историко-культурной экспертизы».

Эксперт несет ответственность за достоверность сведений, изложенных в заключении экспертизы.

Эксперт

А.Н. Попов

## **Сведения об организации – заказчике экспертизы**

КХ Стасевич В.И., Приморский край, г. Уссурийск, с. Утесное.

## **Объект экспертизы:**

Земельный участок, расположенный примерно в 2832 м по направлению на юго-запад от ориентира жилой дом, расположенного за пределами участка, адрес ориентира: Приморский край, г.Уссурийск, с. Утесное, ул. Ефимова, 16. (Приложение 1).

## **Цель экспертизы:**

Определение необходимости и возможности проведения работ по сохранению объектов культурного наследия (объектов археологического наследия), расположенных в границах объекта экспертизы.

## **Перечень документов, представленных для проведения экспертизы:**

1. Постановление Администрации Уссурийского городского округа «Об утверждении схемы расположения земельного участка на кадастровом плане территории по адресу в г.Уссурийске. селе Утесном по улице Ефимова» от 28.03.2014 г. № 1038. (Приложение 2).

2. Заключение Отдела археологических экспертиз ДВФУ об археологическом обследовании объекта экспертизы (№ 25/09-15/02 от 12.02.2015 г.) (Приложение 3).

Объем представленных материалов достаточен для проведения историко-культурной экспертизы.

## **Сведения о проведенных исследованиях:**

В границах объекта экспертизы были выполнены необходимые научно-исследовательские мероприятия специалистами Дальневосточного федерального университета. Для территории объекта экспертизы были выполнены необходимые архивные изыскания. Архивные исследования не требуют специальных разрешительных документов. Данные работы проведены на необходимом научном уровне с учетом всего объема имеющейся информации. Данная местность подвергалась неоднократному археологическому обследованию. Результат исследований содержится в Заключении Отдела археологических экспертиз ДВФУ № 25/09-15/02 от 12.02.2015 г..

Эксперт



А.Н. Попов

## Обоснование вывода экспертизы

1. Научные археологические исследования выполнены в соответствии с п. 8, ст. 45 Федерального закона от 25.06.2002 г. № 73-ФЗ «Об объектах культурного наследия (памятниках истории и культуры) народов Российской Федерации».

2. Проведенная научная археологическая работа соответствует требованиям «Положения о порядке проведения археологических полевых работ (археологических раскопок и разведок) и составления научной отчётной документации», утвержденного постановлением Отделения историко-филологических наук Российской академии наук от 30 января 2013 г. № 17, и выполнена в соответствии со Сводом реставрационных правил (СРП-2007), рекомендованным к применению письмом Министерства культуры РФ от 11.01.2012 г. № 3-01-39/10-КЧ.

3. В результате архивно-фондовых археологических исследований установлено, что в границах земельного участка, расположенного примерно в 2832 м по направлению на юго-запад от ориентира жилой дом, расположенного за пределами участка, адрес ориентира: Приморский край, г. Уссурийск, с. Утесное, ул. Ефимова, 16 объекты археологического наследия не обнаружены.

### **ВЫВОД ЭКСПЕРТИЗЫ:**

В границах земельного участка, расположенного примерно в 2832 м по направлению на юго-запад от ориентира жилой дом, расположенного за пределами участка, адрес ориентира: Приморский край, г. Уссурийск, с. Утесное, ул. Ефимова, 16 **нет необходимости** в проведении мероприятий по сохранению объектов культурного наследия (объектов археологического наследия) по причине отсутствия таковых на данном земельном участке.

### **Приложения:**

1. Схема расположения земельного участка, расположенного примерно в 2832 м по направлению на юго-запад от ориентира жилой дом, расположенного за пределами участка, адрес ориентира: Приморский край, г. Уссурийск, с. Утесное, ул. Ефимова, 16.

2. Постановление Администрации Уссурийского городского округа «Об утверждении схемы расположения земельного участка на кадастровом плане территории по адресу в г. Уссурийске, селе Утесном по улице Ефимова» от 28.03.2014 г. № 1038.

3. Заключение Отдела археологических экспертиз ДВФУ об археологическом обследовании объекта экспертизы (№25/09-15/02 от 12.02.2015 г.).

12.02.2015 г.

Эксперт



А.Н. Попов

Эксперт



А.Н. Попов

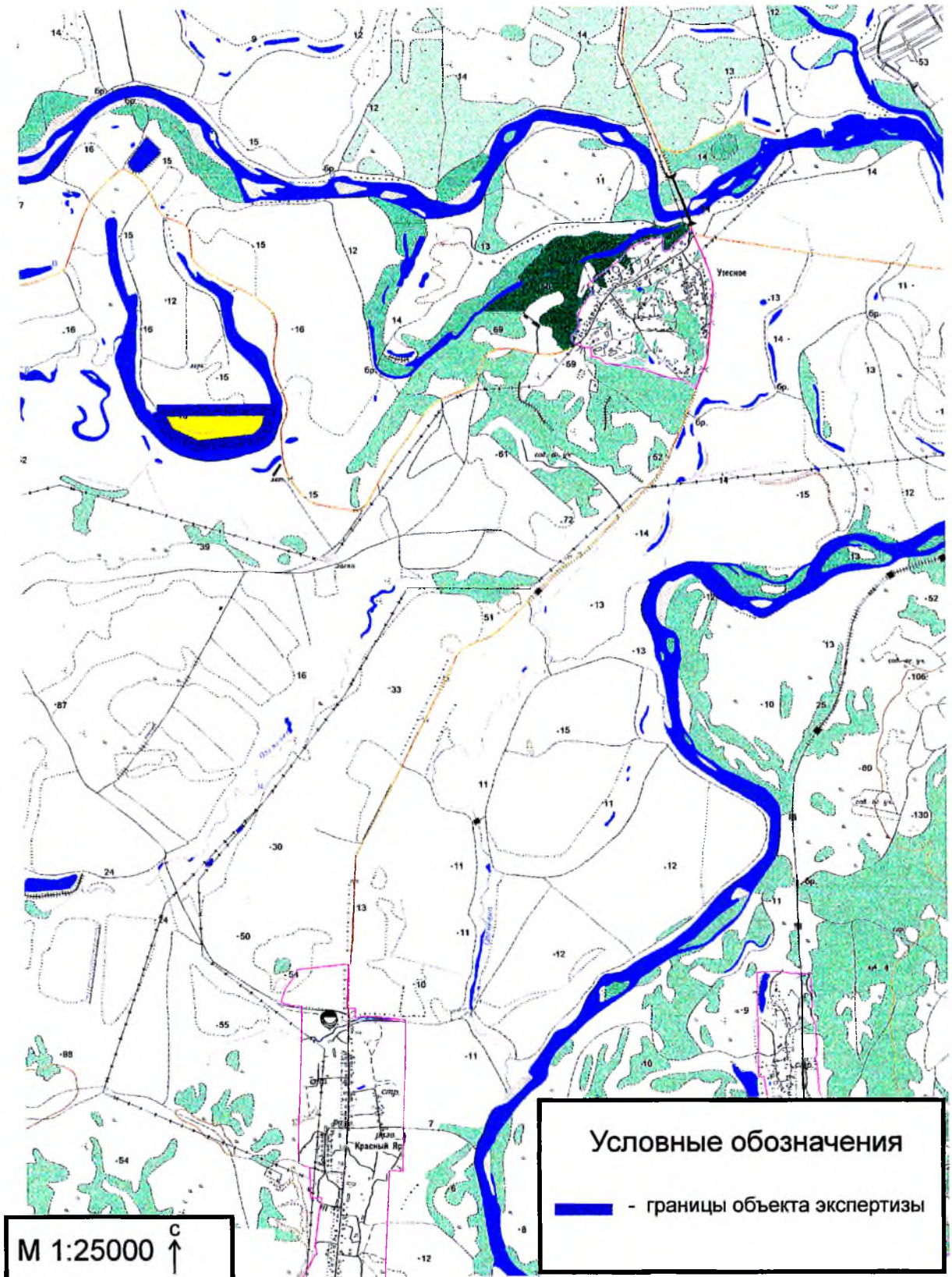


Схема расположения земельного участка, расположенного примерно в 2832 м по направлению на юго-запад от ориентира жилой дом, расположенного за пределами участка, адрес ориентира: Приморский край, г.Уссурийск, с. Утесное, ул. Ефимова, 16.

Эксперт

А.Н. Попов



**АДМИНИСТРАЦИЯ  
УССУРИЙСКОГО ГОРОДСКОГО ОКРУГА  
ПРИМОРСКОГО КРАЯ**

**ПОСТАНОВЛЕНИЕ**

28.03.2014

№ 103.Р

г. Уссурийск

Об утверждении схемы  
расположения земельного  
участка на кадастровом плане  
территории по адресу в городе  
Уссурийске, селе Утесном по  
улице Ефимова

В соответствии со статьями 81 Земельного кодекса Российской Федерации, Федеральным законом от 11 июня 2003 года № 74-ФЗ «О крестьянском (фермерском) хозяйстве», на основании заявления главы крестьянского (фермерского) хозяйства, являющегося единственным членом крестьянского (фермерского) хозяйства Стасевича Владимира Ивановича от 16 октября 2013 года № 576361 о предоставлении в собственность за плату земельного участка из земель сельскохозяйственного назначения для организации и осуществления деятельности крестьянского (фермерского) хозяйства

**ПОСТАНОВЛЯЕТ:**

Утвердить схему расположения земельного участка на кадастровом плане территории, местоположение установлено примерно в 2832 м по направлению на юго-запад от ориентира жилой дом, расположенный за пределами участка, адрес ориентира: Приморский край, г. Уссурийск, с. Утесное, ул. Ефимова, 16 (прилагается).

Глава Уссурийского городского округа  
глава администрации  
Уссурийского городского округа



*С.И. Рудица*  
С.И. Рудица

020301

Эксперт

А.Н. Попов

УТВЕРЖДЕНА

постановлением администрации  
Уссурийского городского округа  
от 28.03.2014 № 1038

СХЕМА  
РАСПОЛОЖЕНИЯ ЗЕМЕЛЬНОГО УЧАСТКА  
НА КАДАСТРОВом ПЛАНЕ ТЕРРИТОРИИ

СОГЛАСОВАНО:



расположения земельного участка на кадастровом плане  
территории в кадастровом квартале: 25:18:015701  
(номер кадастрового квартала)

Организация и осуществления деятельности крестьянско-фермерского  
хозяйства  
(идентификационное наименование)

в Приморском крае, г. Уссурийске, с. Утесное (примерно 2832 м по  
направлению на юго-запад от ориентира жилой дом, расположенного за  
пределами участка, адрес ориентира: Приморский край, г. Уссурийск, с.  
Утесное, ул. Ефимова, дом 16).  
(местонахождение земельного участка)

Ведомость вычисления общей площади земельного участка в МСК 25					КАДАСТРОВЫЙ ПЛАН ТЕРРИТОРИИ (выписка из государственного кадастра недвижимости)
Наименование точек в ГКН	№ точек	X	Y	Длина	
	1	429486,21	1395124,77	790,6	
	2	429486,21	1395915,37	69,99	
	3	429416,78	1395906,50	144,26	
	4	429307,76	1395812,03	394,1	
	5	429246,95	1395422,65	136,06	
	6	429297,49	1395296,33	255,05	
Площадь: 136558 кв. м					Информация раздела воспроизведена с выписки из государственного кадастра недвижимости от 07.10.2013 г. № 25/00-13-274009

Эксперт

А.Н. Попов



МИНИСТЕРСТВО ОБРАЗОВАНИЯ И НАУКИ РОССИЙСКОЙ ФЕДЕРАЦИИ  
Федеральное государственное автономное образовательное учреждение  
высшего профессионального образования  
«Дальневосточный федеральный университет»  
(ДФУ)  
Краеведческий научно-исследовательский институт  
Отдел археологических экспертиз

12 февраля 2015 г.

№ 25/09-15/02

г. Владивосток

Заключение

об объектах историко-культурного наследия (памятниках археологии)  
на территории земельного участка, расположенного примерно в 2832 м по направлению  
на юго-запад от ориентира жилой дом, расположенного за пределами участка, адрес  
ориентира: Приморский край, г. Уссурийск, с. Утесное, ул. Ефимова, 16.

Рассмотрев представленные материалы по земельному участку, расположенному  
примерно в 2832 м по направлению на юго-запад от ориентира жилой дом,  
расположенного за пределами участка, адрес ориентира: Приморский край, г. Уссурийск,  
с. Утесное, ул. Ефимова, 16, сообщаем:

Специализированные архивно-фондовые археологические исследования  
проводились специалистами Дальневосточного федерального университета, в отношении  
указанного участка (Приложение 1).

В результате археологических исследований определена следующая ситуация по  
сохранению археологических объектов на указанной территории:

Установлено, что данная местность подвергалась неоднократному археологическому  
исследованию. На испрашиваемом участке объекты археологического наследия **не были  
обнаружены.**

Таким образом, строительные и иные работы в пределах земельного участка  
расположенного примерно в 2832 м по направлению на юго-запад от ориентира жилой  
дом, расположенного за пределами участка, адрес ориентира: Приморский край,  
г. Уссурийск, с. Утесное, ул. Ефимова, 16, **не угрожает** сохранности объектов историко-  
культурного наследия (памятников археологии) в виду отсутствия таковых на  
обследованной территории.

Проведение строительных и иных работ необходимо согласовать в  
государственных органах по охране историко-культурного наследия.

Приложение: Схема расположения земельного участка.

Зав. отделом  
археологической экспертизы,  
Ответственный исполнитель



Б.В. Лазин

Эксперт

А.Н. Попов

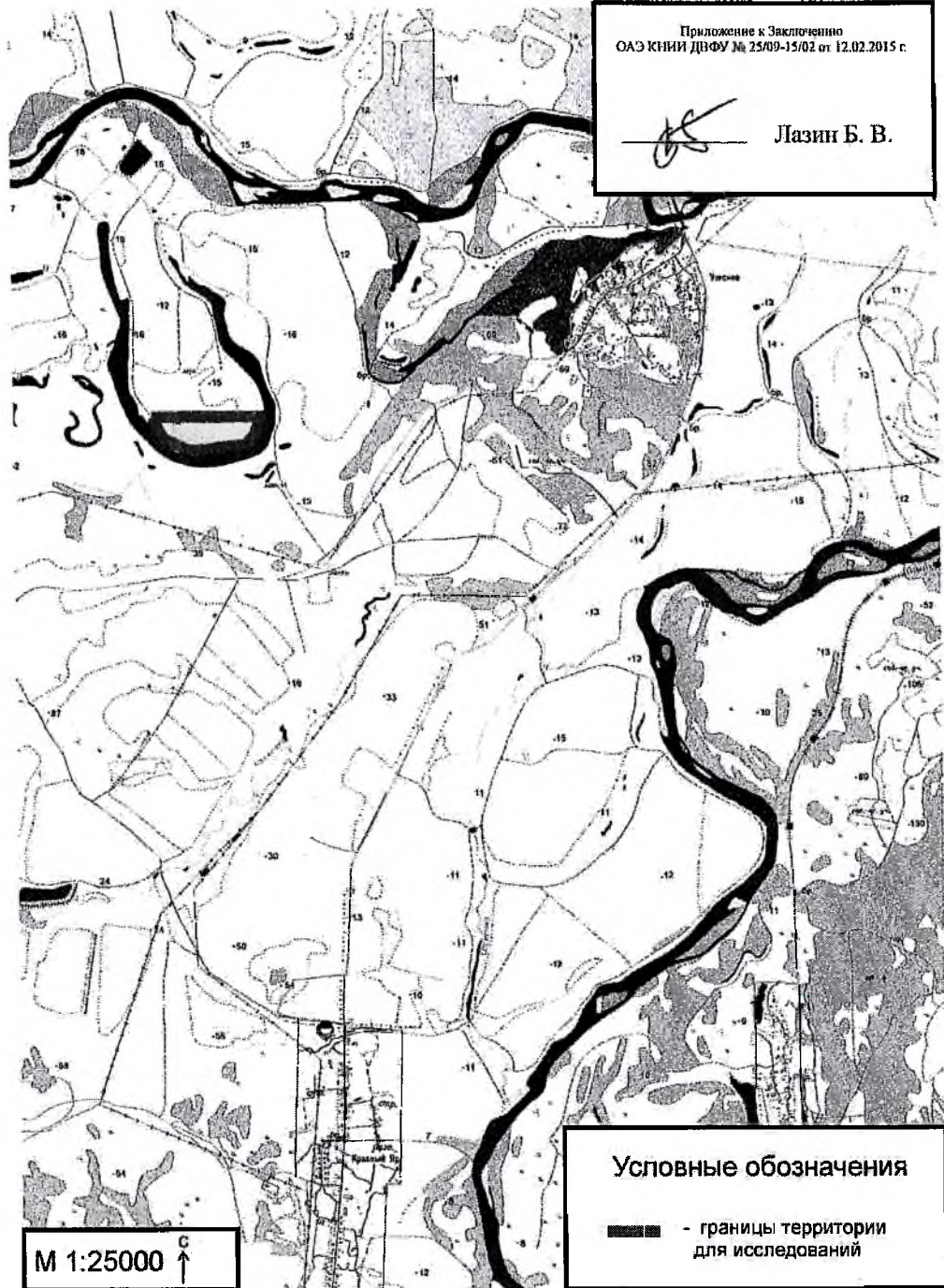


Схема расположения земельного участка, расположенного примерно в 2832 м по направлению на юго-запад от ориентира жилой дом, расположенного за пределами участка, адрес ориентира: Приморский край, г.Уссурийск, с. Утесное, ул. Ефимова, 16.

Эксперт

А.Н. Попов