

2 5 1 7 1 0 1 1 4 5 0 0 2 9 6

Регистрационный номер
объекта культурного наследия
в едином государственном реестре
объектов культурного наследия
(памятников истории и культуры)
народов Российской Федерации

ПАСПОРТ ОБЪЕКТА КУЛЬТУРНОГО НАСЛЕДИЯ

Фотографическое изображение (общий вид) объекта культурного наследия



1 7 . 0 9 . 2 0 1 4 г.

Дата съемки (число, месяц, год)

1. Сведения о наименовании объекта культурного наследия

«Комплекс фортификационных сооружений Владивостокской крепости»
Форт № 4 бывшей Владивостокской крепости

2. Сведения о времени возникновения или дате создания объекта культурного наследия, датах основных изменений (перестроек) данного объекта и (или) датах связанных с ним исторических событий

1912 г.

3. Сведения о категории историко-культурного значения объекта культурного наследия

Федерального значения	Регионального значения	Местного (муниципального) значения
+		

4. Сведения о виде объекта культурного наследия

Памятник	Ансамбль	Достопримечательное место
+		

5. Номер и дата принятия органом государственной власти решения о включении объекта культурного наследия в единый государственный реестр объектов культурного наследия (памятников истории и культуры) народов Российской Федерации

Решение Исполнительно комитета Приморского краевого Совета народных депутатов от 27.02.1987 г. № 125. Указ Президента РФ № 176 от 20.02.1995.

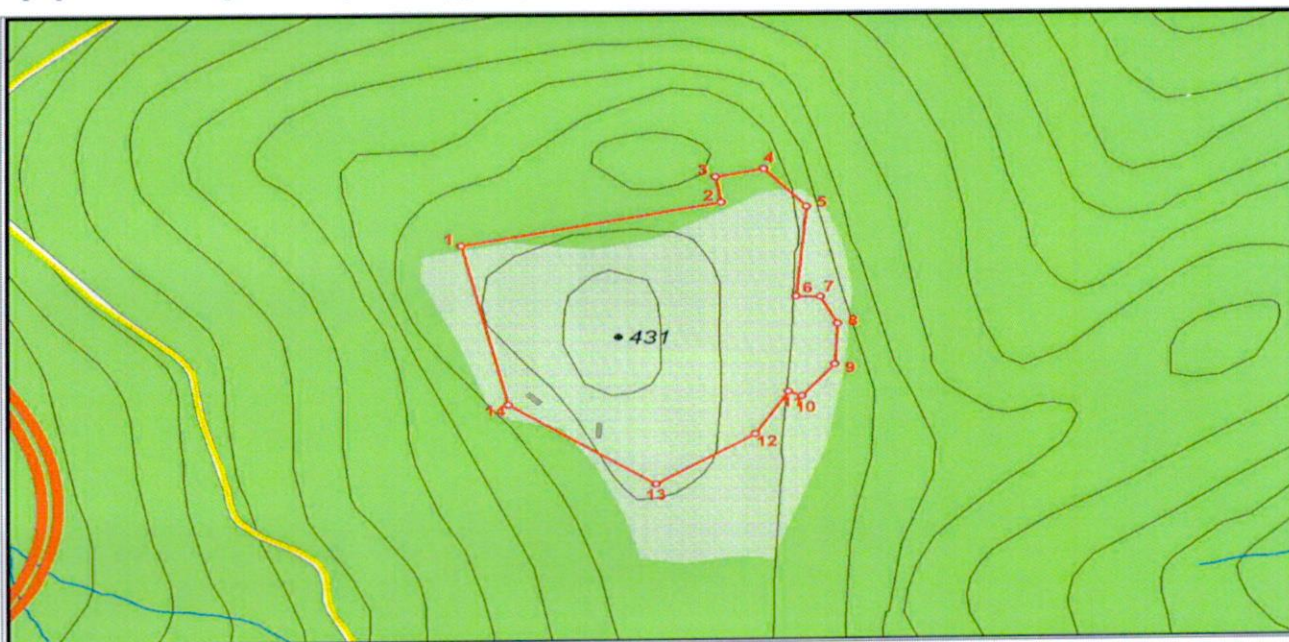
6. Сведения о местонахождении объекта культурного наследия (адрес объекта или при его отсутствии описание местоположения объекта)

Приморский край, г. Владивосток, р. Седанка, южный борт долины реки, высота 428,3, вершина, склоны высоты

7. Сведения о границах территории объекта культурного наследия, включенного в единый государственный реестр объектов культурного наследия (памятников истории и культуры) народов Российской Федерации

Границы территории объекта культурного наследия утверждены приказом инспекции по охране объектов культурного наследия Приморского края от 19.09.2018 г. № 225 «Об утверждении границ территории объекта культурного наследия (памятника истории и культуры) народов Российской Федерации федерального значения «Форт № 4», режима использования земель в границах данной территории»

Графическое отображение границ территории объекта культурного наследия



8. Описание предмета охраны объекта культурного наследия

На дату оформления охранного обязательства, предметы охраны объекта культурного наследия **не утверждены**. До утверждения предметов охраны объекта культурного наследия сохранению подлежат все конструкции и элементы памятника в полном объеме.

Состав объекта культурного наследия:

1. Казарма тоннельная с потерной
2. Капонир горжевой
3. Убежище противострелковых пушек южное
4. Убежище противострелковых пушек северное
5. Бруствер бетонный с подбрустверной галереей, двумя убежищами противострелковых пушек, двумя барбеттами, двумя потернями
6. Кофр одиночный с потерной и четырьмя контрминными галереями
7. Кофр двойной с потерной и четырьмя контрминными галереями
8. Фундамент под опору канатной дороги
9. Земляные сооружения:
 - брустверы земляные
 - траншеи, ходы сообщения земляные
 - валы земляные

- выемка под казарму
- ров с восточной и северной сторон
- дороги крепостные

9. Сведения о наличии зон охраны данного объекта культурного наследия с указанием номера и даты принятия органом государственной власти акта об утверждении указанных зон либо информация о расположении данного объекта культурного наследия в границах зон охраны иного объекта культурного наследия

На дату оформления паспорта, границы зон охраны, режимы использования земель и требования к градостроительным регламентам в границах территорий данных зон не утверждены.
В соответствии со ст. 34.1 Федерального закона «Об объектах культурного наследия (памятников истории и культуры) народов Российской Федерации от 25 июня 2002 г. № 73-ФЗ до утверждения границ зон охраны действует защитная зона объекта культурного наследия.

Всего в паспорте листов

Уполномоченное должностное лицо органа охраны объектов культурного наследия

Руководитель инспекции по охране объектов культурного наследия Приморского края		В.В. Осецкий
должность		инициалы, фамилия

М.П.



. . г.

Дата оформления паспорта
(число, месяц, год)