



ДЕПАРТАМЕНТ ГРАДОСТРОИТЕЛЬСТВА ПРИМОРСКОГО КРАЯ  
РАСПОРЯЖЕНИЕ

14.10.2015

г. Владивосток

№ 112

**О подготовке документации по планировке  
территории объекта «Строительство ПС 220 кВ Раффлс  
с заходами ВЛ 220 кВ Береговая-2 (Звезда) – Перевал  
(для ТП энергопринимающих устройств ОАО «ДЦСС»))»  
в Шкотовском муниципальном районе  
Приморского края**

В соответствии с Градостроительным кодексом Российской Федерации, законами Приморского края от 18 ноября 2014 года № 497-КЗ «О перераспределении полномочий между органами местного самоуправления муниципальных образований Приморского края и органами государственной власти Приморского края и внесении изменений в отдельные законодательные акты Приморского края» и от 29 июня 2009 года № 446-КЗ «О градостроительной деятельности на территории Приморского края»

1. Публичному акционерному обществу «Федеральная сетевая компания Единой энергетической системы» обеспечить подготовку документации по планировке территории в составе проекта планировки территории и проекта межевания территории (далее – документация по планировке территории) объекта «Строительство ПС 220 кВ Раффлс с заходами ВЛ 220 кВ Береговая-2 (Звезда) – Перевал (для ТП энергопринимающих устройств) ОАО «ДЦСС»))» в Шкотовском муниципальном районе Приморского края, согласно прилагаемой схеме.

2. Отделу исполнения полномочий муниципальных образований департамента градостроительства Приморского края:

1) обеспечить направление уведомления о настоящем распоряжении в

течение десяти дней со дня его принятия, главе администрации Шкотовского муниципального района;

2) организовать учет предложений от граждан и юридических лиц о порядке, сроках подготовки и содержании документации по планировке территории;

3) при поступлении документации по планировке территории обеспечить её проверку на соответствие требованиям, указанным в части 10 статьи 45 Градостроительного кодекса Российской Федерации;

4) обеспечить направление настоящего распоряжения в течение пяти дней со дня его принятия в департамент информационной политики Приморского края для официального опубликования.

3. Контроль за исполнением настоящего распоряжения оставляю за собой.

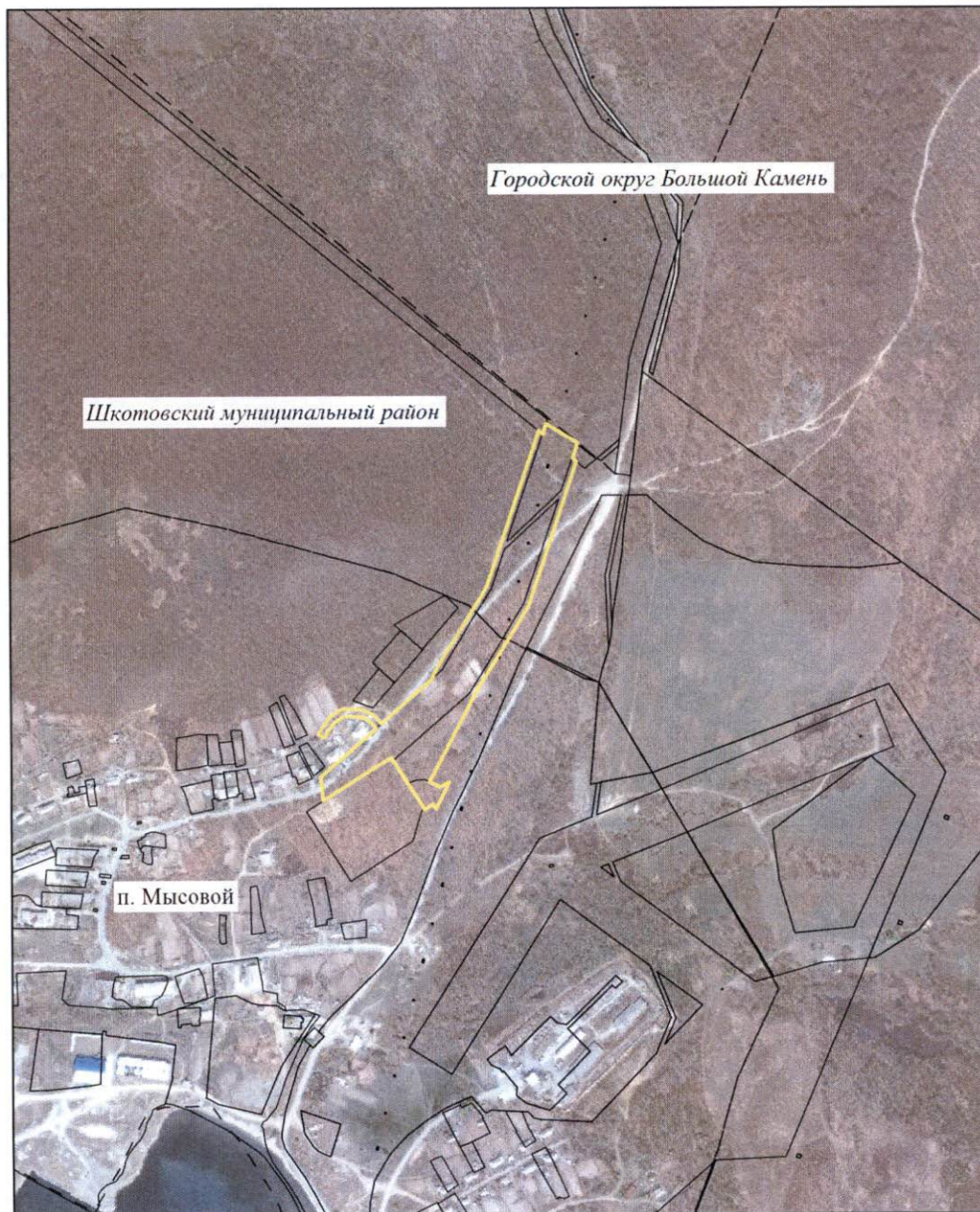
И.о. директора департамента



А.А. Пичкур

Приложение  
к распоряжению  
департамента градостроительства  
Приморского края  
от 14.10.2015 № 112

Схема размещения объекта  
«Строительство ПС 220 кВ Раффлс с заходами ВЛ 220 кВ Береговая-2  
(Звезда) – Перевал (для ТП энергопринимающих устройств) ОАО «ДЦСС»»  
в Шкотовском муниципальном районе Приморского края



— границы планировки территории