

2 5 1 7 1 0 1 1 4 5 0 0 2 1 6

Регистрационный номер
объекта культурного наследия
в едином государственном реестре
объектов культурного наследия
(памятников истории и культуры)
народов Российской Федерации

ПАСПОРТ ОБЪЕКТА КУЛЬТУРНОГО НАСЛЕДИЯ

Фотографическое изображение (общий вид) объекта культурного наследия



11 . 10 . 2019 г.

Дата съемки (число, месяц, год)

1. Сведения о наименовании объекта культурного наследия

Форт № 1

2. Сведения о времени возникновения или дате создания объекта культурного наследия, датах основных изменений (перестроек) данного объекта и (или) датах связанных с ним исторических событий

дата создания (возникновения) не определена

3. Сведения о категории историко-культурного значения объекта культурного наследия

Федерального значения	Регионального значения	Местного (муниципального) значения
+		

4. Сведения о виде объекта культурного наследия

Памятник	Ансамбль	Достопримечательное место
+		

5. Номер и дата принятия органом государственной власти решения о включении объекта культурного наследия в единый государственный реестр объектов культурного наследия (памятников истории и культуры) народов Российской Федерации

Решение Исполнительно комитета Приморского краевого Совета народных депутатов от 23.02.1990 г. № 59 .
Постановление администрации Приморского края от 07.10.2010 г. № 339-па.
Указ Президента РФ "Об утверждении перечня объектов исторического и культурного наследия (общероссийского) значения" от 20.02.1995 № 176.

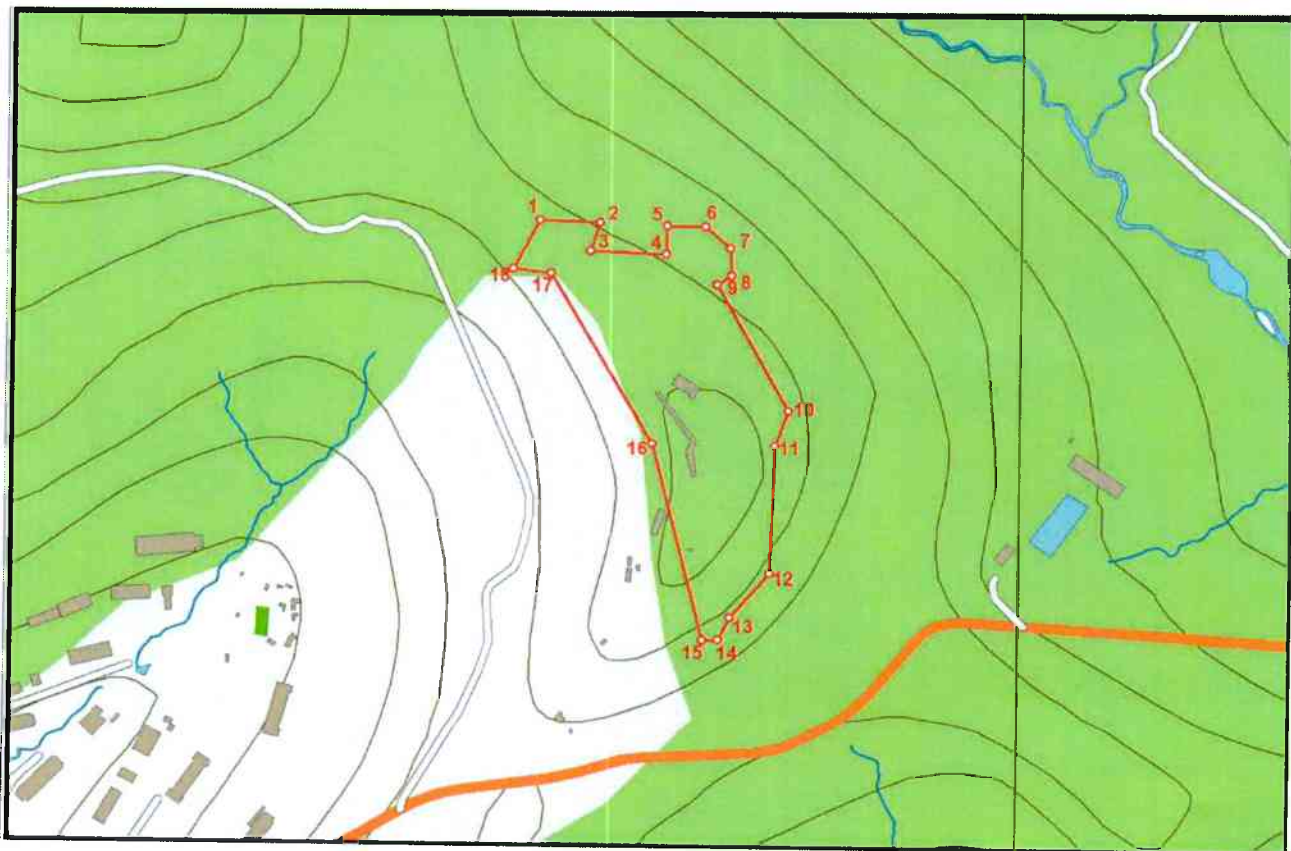
6. Сведения о местонахождении объекта культурного наследия (адрес объекта или при его отсутствии описание местоположения объекта)

Приморский край, г. Владивосток, п. Горностай, гора Кудрявцева,
Адрес ОКН по данным БТИ: Приморский край, г. Владивосток, б. Горностай, в 2.4 км к северо-востоку от северного берега бухты

7. Сведения о границах территории объекта культурного наследия, включенного в единый государственный реестр объектов культурного наследия (памятников истории и культуры) народов Российской Федерации

Границы территории объекта культурного наследия утверждены приказом департамента культуры Приморского края от 18.12.2013 г. № 307 «Об утверждении границ территории объекта культурного наследия (памятника истории и культуры) народов Российской Федерации федерального значения «Комплекс фортификационных сооружений «Владивостокская крепость» Форт № 1», режима использования земель и градостроительных регламентов в границах данной территории»

Графическое отображение границ территории объекта культурного наследия



8. Описание предмета охраны объекта культурного наследия

На дату оформления охранного обязательства, предметы охраны объекта культурного наследия не утверждены.

9. Сведения о наличии зон охраны данного объекта культурного наследия с указанием номера и даты принятия органом государственной власти акта об утверждении указанных зон либо информация о расположении данного объекта культурного наследия в границах зон охраны иного объекта культурного


наследия

На дату оформления паспорта, границы зон охраны, режимы использования земель и требования к градостроительным регламентам в границах территорий данных зон не утверждены.
В соответствии со ст. 34.1 Федерального закона «Об объектах культурного наследия (памятников истории и культуры) народов Российской Федерации от 25 июня 2002 г. № 73-ФЗ до утверждения границ зон охраны действует защитная зона объекта культурного наследия.

Всего в паспорте листов

3

Уполномоченное должностное лицо органа охраны объектов культурного наследия

Руководитель инспекции по охране объектов культурного наследия Приморского края		В.В. Осецкий
должность		подпись

25 . 12 . 2019 г.

Дата оформления паспорта
(число, месяц, год)